

# COURROIE TRAPÉZOÏDALE PERFORÉE SUR MESURE



## CARACTÉRISTIQUES



- Les unions peuvent être réalisés facilement.
- Fonctionne douce et silencieusement et est très flexible.
- Assemblage et fabrication de courroies trapézoïdales sur mesure.

## CONSTRUCTION



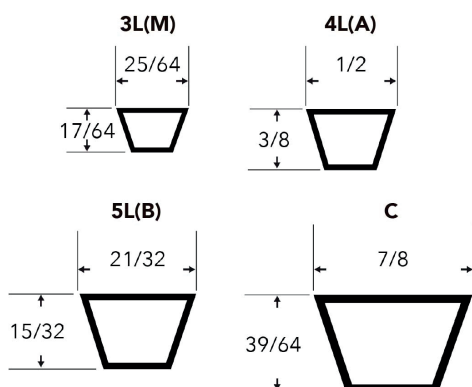
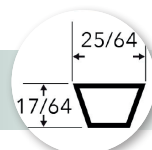
- Le tissu de couverture de toile a d'excellentes propriétés de résistance à l'usure.
- Le montage en spirale du revêtement garantit une dureté supérieure par toutes les couches.

## AGRAFES



- Sont precourbées pour abroser les tensions de flexion, même dans les courbures extrêmes et les charges d'impact.
- Elles ont une construction robuste et est conçue pour rendre la courroie flexible.

## MESURES



LIMITE MINIMALE DE DIAMÈTRE DE POULIE				
Type / Courroie	3L(M)	4L(A)	5L(B)	C
Limite minimale standard de diamètre de poulie	3" 75mm	4" 100mm	6" 150mm	10" 250mm

# COURROIE TRAPÉZOÏDALE PERFORÉE SUR MESURE



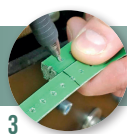
## ASSEMBLAGE



1



2



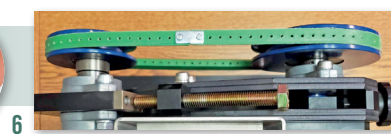
3



4



5

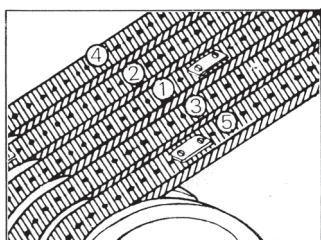


6

- » 1 Coupez l'extrémité ouverte en l'encadrant dans la ligne médiane du trou le plus proche.
- » 2 Placez la courroie sur les poulies pour l'étirer et l'insérer dans les rainures.
- » 3 Marquez le centre du trou le plus proche.
- » 4 Trouvez la ligne centrale du trou, coupez la courroie à l'angle droit précis contre la direction de traction.
- » 5 Placez l'agrafe sur une extrémité de la courroie. Les vis doivent être légèrement serrées. Si elles sont trop serrées, la courroie peut s'aplatir et provoquer un fonctionnement instable. Continuez à ajuster le deuxième côté correctement.
- » 6 Lorsque la courroie est correctement épissée, elle sera d'abord installée sur la poulie la plus petite, puis sur la poulie la plus grande. Une légère tension peut être appliquée lors de l'installation de la courroie.

## COMMENT GÉRER PLUSIEURS TRANSMISSIONS PAR COURROIE

On monte d'abord la courroie qui sera placée en position centrale. Les sangles adjacentes seront successivement placées. Comme indiqué sur l'image.



**FACILITÉ ET RÉDUCTION  
DES COÛTS DE MONTAGE  
ET DE REMPLACEMENT DE  
VOS COURROIES  
TRAPÉZOÏDALES**

