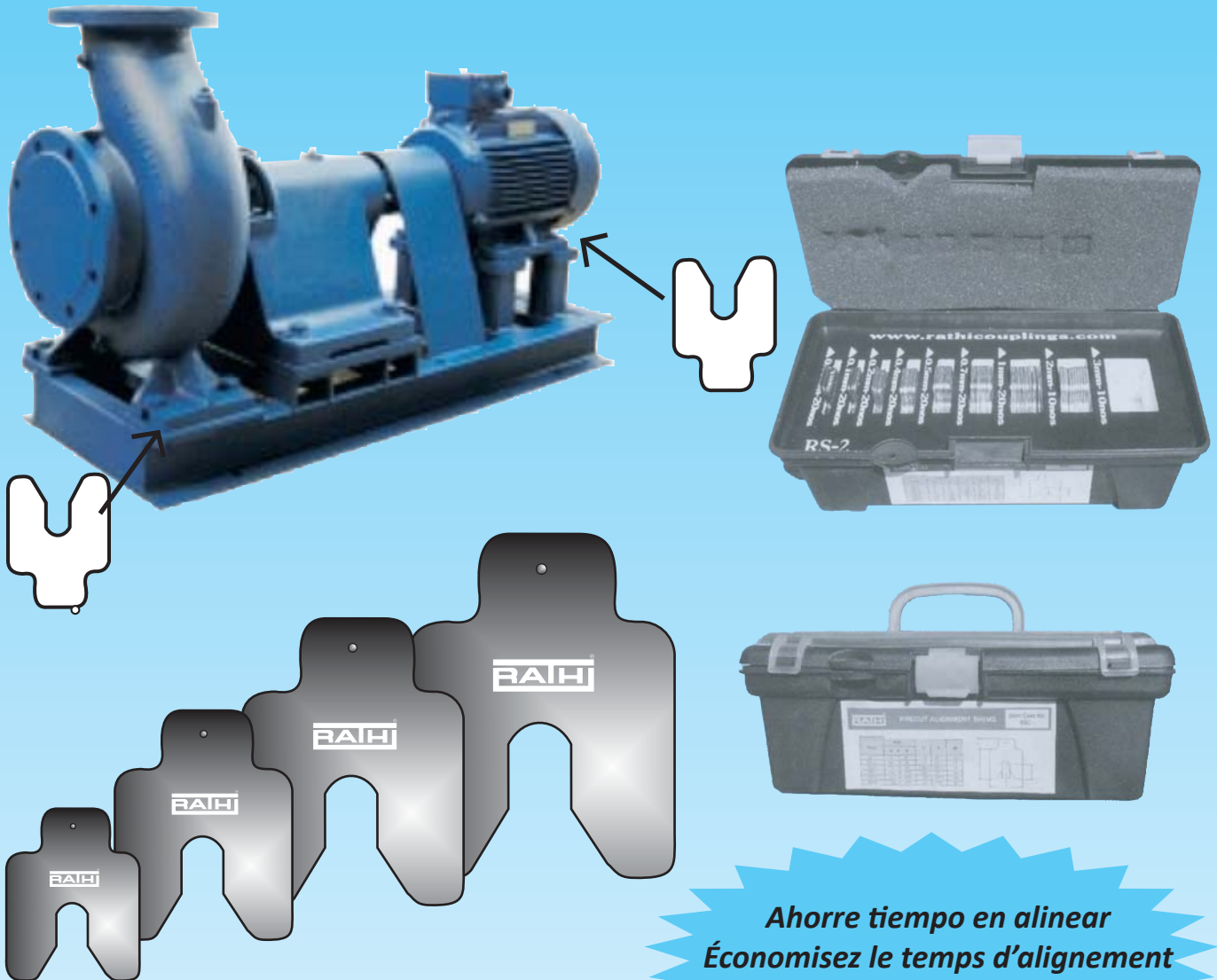


Las Láminas Calibradas de una sola ranura de RATHI juegan un papel crucial en el posicionamiento ajustado del equipo así como una perfecta alineación de los ejes.

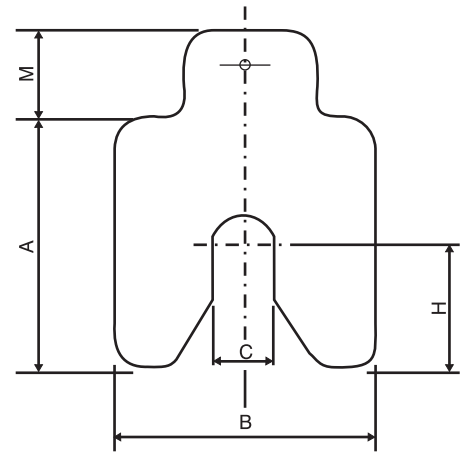


### CARACTERÍSTICAS / DES TRAITS / FEATURES

- Seis diferentes medidas con nueve espesores diferentes / Six different mesures avec neuf différentes épaisseurs / Six different sizes in nine different thickness
- Perfectamente liso para estabilizar el soporte de la máquina / Parfaitement plat pour stabiliser le support de la machine / Perfectly flat for stable, consistent machine support.
- Marcadas para su fácil identificación / Marquées pour une identification facile / Permanent marking provides easy identification at glance.
- Material Inox resistente a la corrosión, ácidos y álcali / Matériel Inox résistant à la corrosion, l'acide et de l'alcali / Corrosion resistant stainless Steel material withstands acids and álcali.
- Una alineación perfecta mejora el rendimiento del equipo y en consecuencia su fiabilidad. / Un alignement approprié améliore la performance de l'équipe et c'est pourquoi sa fiabilité / Accurate alignment improves equipment performance & hence it's reliability.

**DIMENSIONES / DIMENSIONS**

TIPO/TYPE	A	X	B	C	H	M	GROSOR ÉPAISSEUR THICKNESS
RS 1	40	X	40	13	20	16	0.05, 0.10, 0.20, 0.40, 0.50, 0.70, 1.0, 2.0, 3.0
RS 2	50	X	50	17	25	18	
RS 3	75	X	75	21	37.5	18	
RS 4	100	X	100	27	50	25	
RS 5	125	X	125	45	62.5	30	
RS 6	200	X	200	55	100	30	



**PRECIO / PRIX/ PRICE**

Ref.	Espesor / Épaisseur / Thickness (Pack 10 uts)								
	0.05 mm	0.1 mm	0.2 mm	0.4 mm	0.5 mm	0.7 mm	1 mm	2 mm	3 mm
RS 1 (40 x 40 x 13)	Consultar	Consultar	Consultar	Consultar	Consultar	Consultar	Consultar	Consultar	Consultar
RS 2 (50 x 50 x 17)	Consultar	Consultar	Consultar	Consultar	Consultar	Consultar	Consultar	Consultar	Consultar
RS 3 (75 x 75 x 21)	Consultar	Consultar	Consultar	Consultar	Consultar	Consultar	Consultar	Consultar	Consultar
RS 4 (100 x 100 x 27)	Consultar	Consultar	Consultar	Consultar	Consultar	Consultar	Consultar	Consultar	Consultar
RS 5 (125 x 125 x 45)	Consultar	Consultar	Consultar	Consultar	Consultar	Consultar	Consultar	Consultar	Consultar
RS 6 (200 x 200 x 55)	Consultar	Consultar	Consultar	Consultar	Consultar	Consultar	Consultar	Consultar	Consultar

**PRECIO MALETIN / PRIX MALETTE / CASE PRICE**

Ref.	Unidades por Maletín	EUR
RSC-1	20 uds. De cada espesor entre 0.05 y 1mm + 10 unidades de 2mm	Consultar
RSC-2	20 uds. De cada espesor entre 0.05 y 1mm + 10 unidades de 2mm	Consultar
RSC-3	20 uds. De cada espesor entre 0.05 y 1mm + 10 unidades de 2mm	Consultar
RSC-4	20 uds. De cada espesor entre 0.05 y 1mm + 10 unidades de 2mm	Consultar
RSC-5	10 uds. De cada espesor entre 0.05 y 2mm	Consultar
RSC-6	10 uds. De cada espesor entre 0.05 y 2mm	Consultar