



# TPU BELTS

THERMOPLASTIC POLYURETHANE



## e-belt

*electric belt*

### CORREAS DE TPU PARA TRANSMISIÓN DE ENERGÍA ELÉCTRICA Y SEÑALES

Gates desarrolla correas de TPU que pueden transmitir energía eléctrica o señales al mismo tiempo que incorporan la alta resistencia a la tracción del refuerzo de acero.

Los cables de acero están expuestos en los extremos de la correa para la conexión del conector eléctrico.

Las e-Belts de extremo abierto se pueden cortar a la longitud personalizada.

Los cables de acero pueden quedar expuestos en los extremos quitando el poliuretano con conectores eléctricos aplicados en Gates® TPU según sus especificaciones.

Se pueden agrupar varios cables mediante conectores para transmitir energía eléctrica.

Están disponibles en varios pasos de correa de distribución y correas planas.

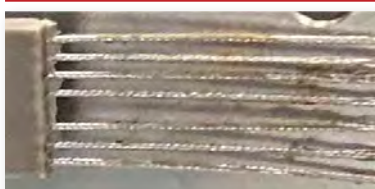
La potencia máxima está determinada por la construcción y la cantidad de cables de acero utilizados para la transmisión eléctrica.

### CARACTERÍSTICAS

- Correa con cordones de acero expuestos
- Conectores aplicados opcionales
- Pasos de correa síncronos o correa plana
- Transmisión de energía eléctrica hasta 24V DC
- La potencia máxima depende de la construcción del cable de acero
- Transmisión de señales eléctricas
- Opciones de refuerzo de acero para una amplia gama de aplicaciones
- Disponible dentro de la serie WR Belt con cables completamente encapsulados
- Cumple con la UE, RoHS y REACH
- Soporte de ingeniería para diseños personalizados

### TIPOS DE EJECUCIÓN

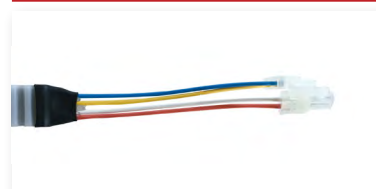
CABLES EXPUESTOS



CONECTORES CONVENCIONALES



CIRCUITOS MÚLTIPLES



## ESPECIFICACIONES DEL PRODUCTO

PASOS	T5 / T10 / T20 / AT5 / AT15 / AT10 / ATL10 / BFL20 / WR5 / WRT10 / WRAT10
CABLE	Acero, Acero HF, Acero inoxidable
COLOR	Blanco, BFL20 Negro
FDA/UE	No
POLIURETANO	92° SHORES A
TEJIDO DE POLIAMIDA	N / A
RANGO DE TEMPERATURA	-5 °C a +60 °C
TENSIÓN MÁXIMA	24 V DC
POTENCIA ELÉCTRICA MÁXIMA	Dependiendo de la construcción del cable



## APLICACIONES

- Sistemas de lanzadera intralogística
- Dispositivos de despegue en sistemas de almacenamiento y recuperación automatizados
- Sistemas de manipulación automatizados

LA CORREA e-belt DE GATES® AHORRA COSTOS Y ESPACIO EN SISTEMAS DE GUIADO DE CABLES

